

TỔNG CÔNG TY
XÂY DỰNG NÔNG NGHIỆP
VÀ PHÁT TRIỂN NÔNG THÔN



CM2

CÔNG TY CỔ PHẦN XÂY LẮP VÀ VẬT TƯ XÂY DỰNG 2

Địa chỉ: 21 B/BIS Điện Biên Phủ - P. 25 – Q. Bình Thạnh – Tp. HCM
Điện thoại: (08) 38.992 224 – Fax: (08) 38.982 212
Email: info@cm2.com.vn
Website: cm2.com.vn





MỤC LỤC

I. GIỚI THIỆU CÔNG TY:

1. Thông tin chung
2. Lịch sử hình thành và phát triển
- 2.1. Quá trình thành lập.....
- 2.2. Vốn điều lệ.....
- 2.3. Các ngành nghề kinh doanh
- 2.4. Tổng số lao động.....
- 2.5. Sản lượng qua các năm
- 2.6. Thành tích đã đạt được.....
3. Sơ đồ tổ chức Công ty
4. Số liệu tài chính.....
5. Thống kê công trình tiêu biểu đã và đang thực hiện.....

II. TÀI LIỆU ĐÍNH KÈM:

1. Quyết định chuyển đổi sang Công ty Cổ phần
2. Giấy đăng ký kinh doanh.....
3. Báo cáo kiểm toán
4. Các bằng khen, chứng nhận.....
- 4.1. Nhà cung cấp chất lượng số 146-TQS-2013
- 4.2. Giấy khen Tổng Cục thuế.....
- 4.3. Giấy khen Cục thuế Tp, Hồ Chí Minh
- 4.4. Giấy khen của Hiệp hội doanh nghiệp Việt Nam.....
- 4.5. Giấy khen của UBND Quận Tân Bình.....
5. Hợp đồng tham khảo do Nhà thầu thực hiện.....
6. Hình ảnh các công trình tham khảo



GIỚI THIỆU CÔNG TY

Thành lập từ năm 1976, Công ty Cổ phần Xây lắp và Vật tư xây dựng 2 (CM2) tiền thân là Công ty Xây lắp và VTXD2 – luôn tự hào trở thành một trong các doanh nghiệp xây dựng được các nhà đầu tư đánh giá cao, tham gia xây dựng nhiều công trình có quy mô vừa và lớn, tiêu biểu là các công trình dân dụng, công nghiệp và hạ tầng cơ sở...

Công ty có trụ sở chính tại TP. Hồ Chí Minh, hai chi nhánh tại Đà Lạt và Bình Dương. Với đội ngũ chuyên gia, kỹ sư được đào tạo chuyên sâu, chuyên trách từng bộ phận, cùng lực lượng công nhân tay nghề cao và máy móc thiết bị phong phú, chúng tôi luôn đem đến những giải pháp kỹ thuật đa dạng, giá cả phải chăng, đáp ứng tốt nhu cầu ngày càng cao của khách hàng.

Với phương châm: “*Chất lượng tốt, tiến độ nhanh, giá cả hợp lý*” nhằm tối đa hóa lợi ích cho khách hàng, CM2 luôn nỗ lực phấn đấu mang đến những sản phẩm hoàn hảo cho khách hàng, khẳng định thương hiệu CM2 trên khắp cả nước.

A. THÔNG TIN CHUNG:

1. Tên công ty: CÔNG TY CỔ PHẦN XÂY LẮP VÀ VẬT TƯ XÂY DỰNG 2

- Giấy phép đăng ký kinh doanh số: 4103003245 do Sở kế hoạch và đầu tư TP. Hồ Chí Minh cấp ngày 30/03/2005, điều chỉnh lần thứ 6 ngày 07/06/2013.
- Chứng thư đấu thầu điện tử số:
cn=Công Ty Cổ Phần83,ou=MPIRA,ou=eBidCA,o=MPI, c=VN do Bộ kế hoạch và đầu tư cấp ngày 04/08/2014

2. Trụ sở chính:

- Địa chỉ : 21B/ Bis Điện Biên Phủ – P. 25 – Q. Bình Thạnh.
- Điện thoại : (08) - 38.992.224 Fax : (08) - 38.982.212
- Website : cm2.com.vn Email : info@cm2.com.vn

3. Văn phòng chi nhánh tại Đà Lạt:

- Địa chỉ : 52 Xô Viết Nghệ Tĩnh – Phường 7 – TP.Đà Lạt.
- Điện thoại : 063 -3.542.515 Fax : 063 -3.542.516

4. Văn phòng chi nhánh tại Bình Dương:

- Địa chỉ : 500/3 KDC An Thạnh, Phường An Thạnh, Thị xã Thuận An, tỉnh Bình Dương.
- Điện thoại : 0650-3.744.432 Fax : 0650-3.744.432



B. QUÁ TRÌNH HÌNH THÀNH VÀ PHÁT TRIỂN

1. Quá trình thành lập:

- Năm 1976: Bộ công nghiệp thực phẩm ra quyết định thành lập Xí nghiệp thi công xây lắp là điểm mốc đầu tiên hình thành công ty sau này.
- Năm 1993: Xí nghiệp thi công xây lắp được đổi tên thành Công ty xây lắp và vật tư xây dựng 2 trực thuộc Bộ Nông nghiệp và công nghiệp thực phẩm, sau đó trực thuộc Tổng công ty xây dựng nông nghiệp và phát triển nông thôn vào năm 1999.
- Năm 2004: Bộ trưởng Bộ Nông Nghiệp và Phát Triển Nông Thôn có quyết định số: 1725/QĐ/BNN-TCCB ngày 23/06/2004 về việc chuyển doanh nghiệp nhà nước công ty Xây lắp và VTXD 2 thành Công ty cổ phần.
- Từ tháng 03/2005 Công ty được chuyển thể thành Công ty cổ phần xây lắp và vật tư xây dựng 2 cho đến nay.

2. Vốn điều lệ:

- Năm 1993: 968.000.000đ
- Năm 2005: 3.800.000.000đ
- Năm 2007: 5.300.000.000đ
- Năm 2009: 10.158.200.000đ
- Năm 2011: 20.316.400.000đ

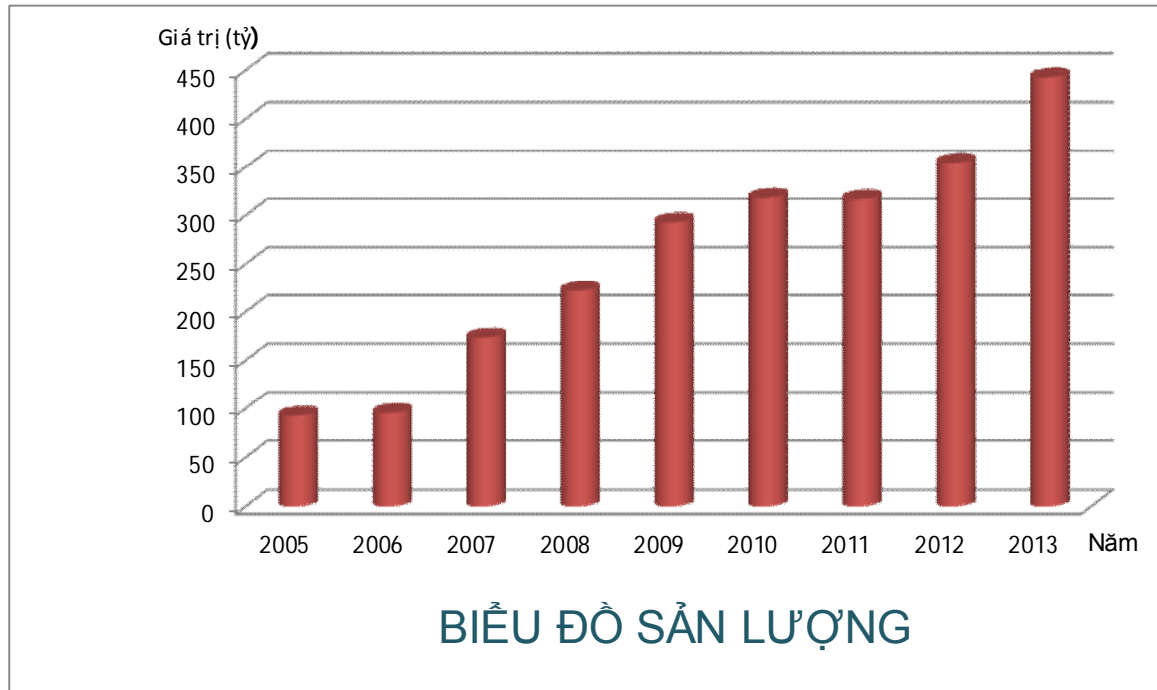
3. Các ngành kinh doanh chính:

- Xây dựng các công trình công nghiệp và dân dụng, trang trí nội thất
- Xây dựng giao thông, thủy lợi, đường dây điện, cấp thoát nước, hệ thống PCCC, san lấp mặt bằng....
- Sửa chữa, lắp đặt: Thiết bị PCCC, hệ thống cơ điện lạnh, hệ thống chống sét
- Kinh doanh nhà, môi giới bất động sản, dịch vụ nhà đất
- Mua bán: Vật liệu xây dựng, hàng trang trí nội, ngoại thất, hàng thủ công mỹ nghệ,...
- Sản xuất hàng trang trí nội, ngoại thất, thủ công mỹ nghệ,...

4. Tổng số lao động hiện có:

- Trong hoạt động chung của doanh nghiệp: 1050 người
- Trong lĩnh vực xây lắp: 1.000 người
- Cán bộ chuyên môn: 50 người

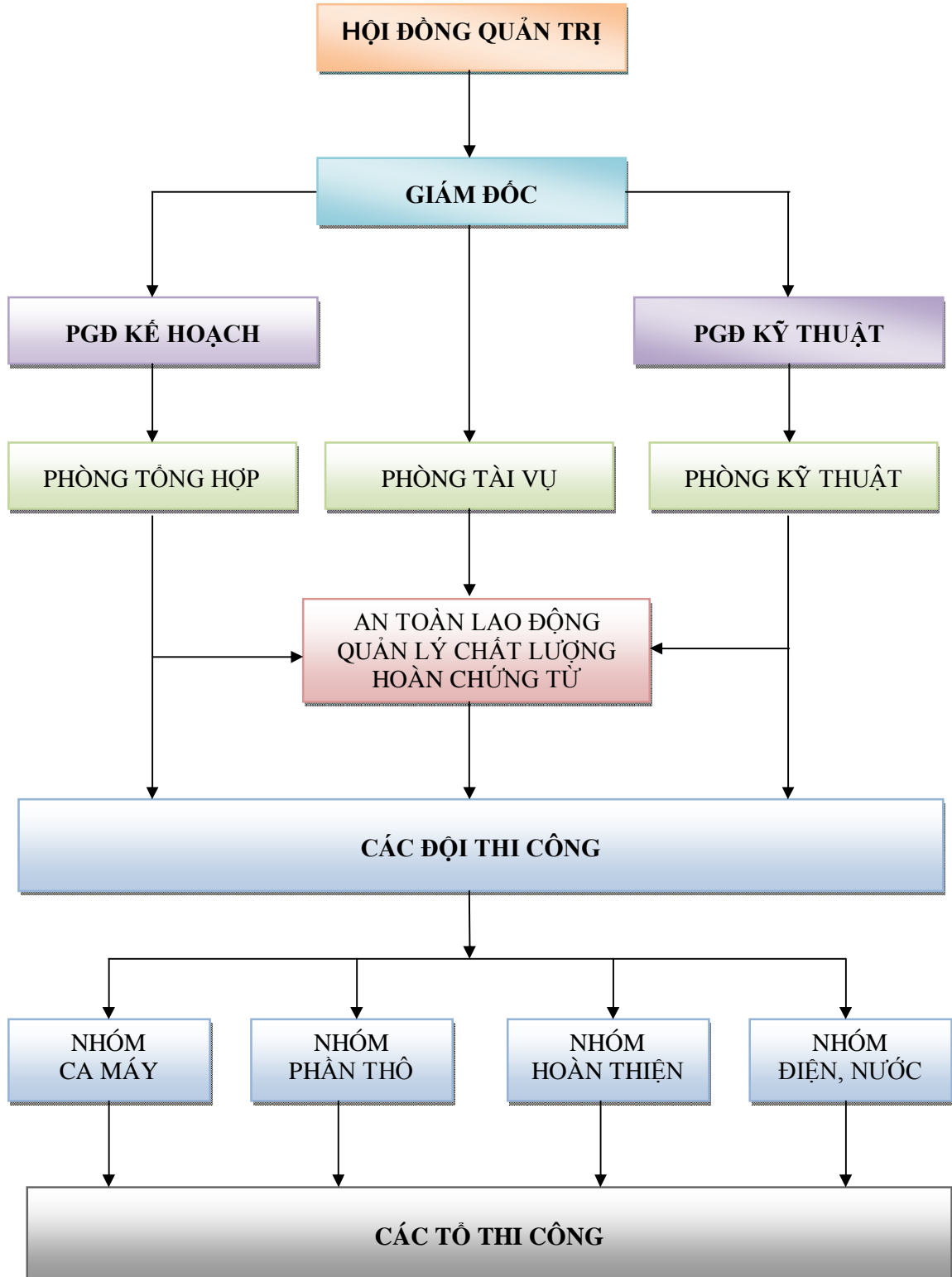
5. Sản lượng hàng năm:



6. Các thành tích đã đạt được:

- Chứng nhận là Nhà cung cấp chất lượng số 146-TQS-2013 “Trusted Quality Supplier” do Viện Doanh Nghiệp Việt Nam cấp tháng 12/2013.
- Giấy khen của Cục trưởng Cục thuế Tp. HCM tặng vì “Đã có thành tích chấp hành tốt chính sách pháp luật thuế năm 2013”
- Giấy khen của Tổng Cục trưởng Tổng Cục thuế tặng vì “Đã có thành tích chấp hành tốt chính sách pháp luật thuế năm 2010”
- Giấy khen của Hiệp hội doanh nghiệp Việt Nam tặng vì “Đã có thành tích tham gia và ủng hộ cho các hoạt động của Hiệp Hội doanh nghiệp TP.HCM năm 2013”.
- Giấy khen của UBND Quận Tân Bình tặng vì đã đạt thành tích “Đóng góp tích cực trong thi công, đảm bảo an toàn lao động, chất lượng và kỹ thuật công trình Dự án khu nhà ở Tân Trụ, Phường 15, Quận Tân Bình” vào tháng 12/2013.

C. SƠ ĐỒ TỔ CHỨC





D. SỐ LIỆU TÀI CHÍNH

TT	DIỄN GIẢI	NĂM 2010	NĂM 2011	NĂM 2012	NĂM 2013
1	Tổng tài sản	139.424.148.411	189.611.870.384	163.065.684.639	210.163.350.439
2	Tổng nợ phải trả	122.408.709.180	162.162.105.965	139.604.659.812	182.126.429.404
3	Tài sản ngắn hạn	133.323.654.372	182.609.623.280	155.577.935.708	203.225.914.799
4	Nợ ngắn hạn	112.230.931.598	142.119.171.321	129.604.659.812	162.050.429.404
5	Vốn lưu động hoặc vốn kinh doanh	17.015.439.231	27.449.764.419	23.461.024.827	28.036.921.035
6	Doanh thu	289.801.537.089	288.430.341.263	323.141.505.147	403.083.675.552
7	Lợi nhuận trước thuế	5.374.083.672	4.460.327.591	5.565.703.505	7.135.585.990
8	Lợi nhuận sau thuế	4.737.270.873	3.679.770.262	4.574.738.917	5.354.258.709

✚ Thực hiện nghĩa vụ tài chính:

- Báo cáo tài chính đã được kiểm toán đến năm 2013
- Cục Thuế Tp.HCM đã kiểm tra việc chấp hành pháp luật Thuế đến năm 2013
- Xác nhận hoàn thành nghĩa vụ thuế cho người nộp thuế đến ngày 16/05/2014

E. THỐNG KÊ MỘT SỐ CÔNG TRÌNH TIÊU BIỂU **ĐÃ VÀ ĐANG THỰC HIỆN:**

1. Các công trình có giá trị ≥10 tỷ đồng:

Tính chất công trình	Tên công trình	Tên cơ quan ký hợp đồng	Giá trị (tỷ)		Thời hạn hợp đồng		Ghi chú
			Hợp đồng	Thực hiện	Khởi công	Hoàn thành	
<u>A. CÔNG TRÌNH DẪN DUNG:</u>							
<u>1. Nhà ở:</u>							
	Nhà ở liên kế Block 39 căn – An Thạnh	Công ty CP KD Tổng hợp Bình Dương	29,40	29,40	2008	2008	Cấp I
	Nhà ở liên kế Block 100 căn – Mỹ Phước 3	Công ty CP KD tổng hợp Bình Dương	77,36	77,36	2008	2008	Cấp I
	Phần khung BTCT và hoàn thiện ngoài nhà Khu phố liên kế 10 căn – Mỹ Phước 3	Cty CP Đầu tư & Kinh doanh bất động sản Bình Dương	10,42	10,42	2008	2008	
	Chung cư Mạc Đĩnh Chi - TP. Đà Lạt	BQLDA Vệ sinh - TP.Đà Lạt	34,40	55,16	2008	2013	Cấp I
	Chung cư Khối B- Khu Quy hoạch Nguyễn Văn Trỗi – Phan Đình Phùng- Tp.Đà Lạt	Trung tâm Quản lý Nhà Đà Lạt	16,43	16,43	2010		
	Khu Trung tâm và Dân cư Thương Mại Quận Thốt Nốt – Tp.Cần Thơ	Quỹ Đầu Tư Phát Triển Tp. Cần Thơ	16,35	16,35	2010	2011	
	Khu Biệt thự vườn song lập Chánh Mỹ (Bình Dương)	TCT TM XNK Thanh Lễ - TNHH MTV	22,58	22,58	2011	2012	
	Khu Biệt thự vườn đơn lập Chánh Mỹ (Bình Dương)	TCT TM XNK Thanh Lễ - TNHH MTV	19,12	19,12	2011	2012	
	Khu nhà thô – shophouse công trình Đông Đô Đại Phố (Bình Dương)	Công ty CP Phát triển hạ tầng kỹ thuật – BECAMEX IJC	32,40	32,40	2011	2012	



CÔNG TY CỔ PHẦN XÂY LẮP VÀ VẬT TƯ XÂY DỰNG 2- HỒ SƠ PHÁP LÝ

Địa chỉ: 21B/Bis Điện Biên Phủ, Phường 25, Quận Bình Thạnh, TP.HCM

ĐT: (08) 38.992.224 - Fax: (08) 38.982.212 - Website: cm2.com.vn

	Khu nhà ở Tân Trụ - P. 15 - Quận Tân Bình	Công ty TNHH MTV DVCI Quận Tân Bình	110,50	113,14	2011	2013	Cấp II
2. Trường học:							
	Trường THCS Khu dân cư Vĩnh Lộc	Công ty Quản lý và Phát triển Nhà Quận 5	18,00	18,00	2008	2008	
	Trường tiểu học An Lạc I- giai đoạn II	Ban Quản Lý Dự Án quận Bình Tân	10,34	10,34	2009	2010	
	Xây dựng, mở rộng trường Tiểu học Tân Thạnh Đông 1	Ban QLĐT XD Công Trình Huyện Củ Chi	17,82	17,82	2009	2010	
	Mở rộng trường THCS Hồ Văn Long	BQL ĐTXD Công trình Q. Bình Tân	22,43	22,43	2009	2010	
	Xây dựng mới trường THPT Hiệp Bình, Q. Thủ Đức	BQL ĐTXD Công trình Q. Thủ Đức	35,45	35,45	2009	2011	
	Xây dựng mở rộng trung tâm Giáo dục thường xuyên Q. Tân Bình	BQL đầu tư XD Công trình Q. Tân Bình	18,50	18,50	2009	2011	
	Xây dựng mới trường THPT Bình Hưng Hoà	BQL ĐTXD Công trình Q. Bình Tân	52,90	52,90	2010	2012	Cấp II
	Xây dựng trường tiểu học Dương Công Khi	Ban QL ĐTXDCT - Huyện Hóc Môn	39,81	38,60	2010	2012	Cấp II
	Xây dựng Trường Tiểu học Long Sơn - Quận 9	Ban QLĐTXDCT Quận 9	37,90	43,50	2010	2012	Cấp II
	Xây dựng mới Tiểu học KDC Đô thị mới Vĩnh Lộc - P. Bình Hưng Hoà B - Quận Bình Tân	Công ty TNHH MTV Dịch vụ Công ích Q.5	18,03	18,03	2010	2011	
	Xây dựng Trường Tiểu học Tam Đông 2	BQL ĐTXD Công trình Huyện Hóc Môn	45,80	49,45	2010	2013	Cấp II
	Xây dựng trường tiểu học Xuân Thới Thượng	BQL ĐTXD công trình Huyện Hóc Môn	25,70	31,30	2011	2012	Cấp II
	Trường Mẫu giáo Bé Ngoan 3	Ban Quản lý đầu tư xây dựng công trình Huyện Hóc Môn	28,36	27,67	2012	2013	Cấp II
	Xây dựng Trường tiểu học Tân Nhựt	Ban Quản lý đầu tư xây dựng công trình Huyện Bình Chánh	49,36	49,36	2012	2014	



CÔNG TY CỔ PHẦN XÂY LẮP VÀ VẬT TƯ XÂY DỰNG 2- HỒ SƠ PHÁP LÝ

Địa chỉ: 21B/Bis Điện Biên Phủ, Phường 25, Quận Bình Thạnh, TP.HCM

ĐT: (08) 38.992.224 - Fax: (08) 38.982.212 - Website: cm2.com.vn

	Trường Mầm non Sao Sáng	Ban Quản lý đầu tư xây dựng công trình Quận Tân Bình	13,36	13,43	2012	2013	Cấp II
	Xây dựng Trường tiểu học Trần Văn Danh	Ban Quản lý đầu tư xây dựng công trình huyện Hóc Môn	50,10	50,10	2012	2014	Cấp II
	XL 21.TP4 – Dự án: Cải tạo Kênh và đường dọc kênh Tân Hóa – Lò Gốm	Ban Quản lý đầu tư xây dựng công trình nâng cấp đô thị thành phố (HUUI-IMU)	24,105	24,105	2013	2014	Vốn ODA
	Xây dựng Trường Tiểu học Võ Văn Thặng	Ban Quản lý đầu tư xây dựng công trình huyện Hóc Môn	79,16	79,16	2013	2015	
	Xây dựng Trường THCS Đông Thạnh	Ban Quản lý đầu tư xây dựng công trình huyện Hóc Môn	91,85	91,85	2013	2015	
	Trường mẫu giáo Tân Kiên	Ban Quản lý đầu tư xây dựng công trình Huyện Bình Chánh	18,20	18,20	2014	2015	
	Xây dựng mới Trường mầm non 1A	Ban Quản lý đầu tư xây dựng công trình Quận Tân Bình	13,51	13,51	2014	2015	
	Trường THCS Đỗ Văn Dậy	Ban Quản lý đầu tư xây dựng công trình huyện Hóc Môn	76,89	76,89	2014	2015	
3. Nhà văn phòng, trụ sở làm việc:							
	Văn phòng đại diện báo Sài Gòn Giải phóng tại Cần Thơ	Báo Sài Gòn giải phóng	11,88	11,88	2006	2007	Cấp II
	Trụ sở làm việc Hội đồng nhân dân và Ủy ban nhân dân huyện Đạ Huoai, Tỉnh Lâm Đồng	Trung tâm QL và KT công trình công cộng H. Đạ Huoai - T. Lâm Đồng	13,30	13,30	2009	2012	Cấp II
	Trụ sở Điện Lực Gia Định	BQLDA Nhà điều hành SX Công ty Điện Lực TP.HCM	28,82	28,82	2010	2011	

	Trụ sở UBND xã Lê Minh Xuân	BQL ĐĐT XD CT Bình Chánh	11,52	11,52	2010	2012	
	Xây dựng tòa nhà văn phòng- Công ty Cổ phần công nghệ Tiên Phong	Cty CP CD Thạch Anh	12,37	12,37	2010	2011	
	Trụ sở liên cơ quan Phường 14 – Quận Gò Vấp	Ban Quản lý đầu tư xây dựng công trình Quận Gò Vấp	18,78	18,78	2012	2013	
	Trụ sở Huyện ủy – Ủy ban nhân dân Huyện Bình Chánh	Ban Quản lý đầu tư xây dựng công trình Huyện Bình Chánh	145,70	75,00	2013	2014	Cấp II
	Nhà văn hóa lao động Tỉnh Lâm Đồng	Liên đoàn Lao động Tỉnh Lâm Đồng	12,73		2014	2015	
	Nhà máy chế biến gạo đỏ	Công ty TNHH Lương Thực VAP	14,93	14,93	2013	2014	
4. Bệnh viện:							
	Bệnh viện đa khoa Lâm Đồng	Bệnh viện Đa khoa Lâm Đồng	22,78	22,78	2008	2009	
	Trung tâm Y Tế Quận Bình Tân	BQL ĐĐT XD Công trình Q.Bình Tân	57,89	60,06	2009	2011	Cấp II
5. Nhà hàng, Khách sạn, siêu thị, chợ:							
	Siêu thị miễn thuế Mộc Bài Tây Ninh	Công ty TNHH Thế kỷ Vàng	15,90	15,90	2005	2006	Cấp II
	Siêu thị Coop mart Mỹ Tho	Liên hiệp HTX thương mại Tp HCM	22,00	22,00	2005	2005	Cấp II
	Siêu thị Coop mart Vĩnh Long	Cty TNHH TM Sài Gòn - Vĩnh Long	36,30	36,30	2006	2007	Cấp II
	Chợ khu dân cư Ấp 5A-Lai Uyên	Cty ĐT và PT công nghiệp Becamex ICD	11,57	11,57	2007	2008	
	Chợ Phú Chánh A	Cty ĐT và PT công nghiệp Becamex ICD	11,42	11,42	2007	2008	
	Chợ Phú Chánh C	Cty ĐT và PT công nghiệp Becamex ICD	10,81	10,81	2007	2008	
	Nhà hàng tiệc cưới Thanh Lễ	Công ty Thương mại & XNK Thành Lễ	14,00	14,00	2007	2008	Cấp II

	Cải tạo, nâng cấp KS Thanh Trà	Công ty XNK & Lương thực Trà Vinh	13,79	13,79	2007	2009	Cấp II
6. Thể dục thể thao:							
	Khu hồ bơi, cụm sân tennis, khu bóng đá mini +bóng rổ, nhà hàng thuộc Khu thể thao Tp mới Bình Dương	TCT Đầu Tư và Phát Triển Công Nghiệp (Becamex IDC)	37,70	37,70	2010	2011	Cấp II
7. Công trình Văn hóa, bảo tàng, lịch sử:							
	Công viên Văn hóa Thanh Lễ	Công ty Thương mại & XNK Thành Lễ	16,00	16,00	2009	2010	
	Công viên Hòa táng tháp Long Thọ	Công ty CP Đầu tư Long Cơ	22,00		2013		
<u>B. CÔNG TRÌNH CÔNG NGHIỆP:</u>							
	Nhà máy chế biến gạo đồ	Công ty TNHH Lương Thực V.A.P	10,98	10,98	2011	2012	
	Xưởng sản xuất vàng và nữ trang SJC	Công ty TNHH MTV Vàng bạc đá quý Sài Gòn - SJC	28,82	28,82	2011	2011	
	Thi công nền kho, tường bao che, vỉa hè 05 kho chứa A, B, C, D, E và sân phơi thuộc dự án: Chợ chuyên doanh lúa gạo Thốt Nốt	Tổng công ty Lương thực Miền Nam	29,23	29,30	2012	2013	
<u>C. CÔNG TRÌNH CẤP NƯỚC</u>							
	Đầu tư, mở rộng tuyến ống cấp nước của các công trình cấp nước sạch nông thôn trên địa bàn huyện Phú Giáo	BQL dự án đầu tư nước sạch và vệ sinh môi trường nông thôn	14,98	14,98	2012	2012	
	Di dời tuyến ống cấp nước chuyên tải, phân phối và đồng hồ nước để giải phóng mặt bằng thi công cải tạo đường Phước Hải - Đất Đỏ	Trung tâm nước sạch sinh hoạt và Vệ sinh môi trường nông thôn Tỉnh Bà Rịa Vũng Tàu	11,37	11,37	2013	2014	

	Mở rộng mạng cấp nước các hệ cấp nước Thị trấn Đất Đỏ - Xã Long Tân - Xã An Nhứt - Xã Tam Phước	Trung tâm nước sạch sinh hoạt và Vệ sinh môi trường nông thôn Tỉnh Bà Rịa Vũng Tàu	15,37		2013	
	Hệ thống cấp nước tập trung - Xã Minh Tân – Huyện Dầu Tiếng – Tỉnh Bình Dương	BQL dự án đầu tư nước sạch và vệ sinh môi trường nông thôn	25,77	25,77	2014	2015
D. HA TÀNG, GIAO THÔNG						
	Sửa chữa nâng cấp Hương lộ 70 (đường Lê Thị Hà) Huyện Hóc Môn		60,6		2013	2015

2. Các công trình có giá trị <10 tỷ đồng:

Tính chất công trình	Tên công trình	Tên cơ quan ký hợp đồng	Tổng giá trị (tỷ)	Giá trị nhà thầu thực hiện (tỷ)	Thời hạn hợp đồng		Ghi chú
					Khởi công	Hoàn thành	
A. CÔNG TRÌNH DÂN DỤNG							
1. Nhà ở:							
	Khu phố nhà liên kế - Khu dân cư Chánh Nghĩa - Tỉnh Bình Dương	Công ty CP Kinh doanh tổng hợp Bình Dương	5,60	5.60	2009	2010	
	Xây dựng phần thô 6 căn nhà liên kế - Khu phố nhà liên kế Khu dân cư Chánh Nghĩa	Công ty Cổ phần Câu lạc bộ Bóng Đá Bình Dương	5,52	5.52	2010	2011	
	Khu biệt thự Sunflower	Công ty CP Phát triển Hạ tầng Kỹ thuật BECAMEX IJC	4,81	4.81	2013	2013	
2. Trường học:							
	Xây dựng mới Trường mầm non Tuổi thơ	BQLDA Đầu tư- Xây dựng công trình Q.1	6,50	6.5	2009	2009	



CÔNG TY CỔ PHẦN XÂY LẮP VÀ VẬT TƯ XÂY DỰNG 2- HỒ SƠ PHÁP LÝ

Địa chỉ: 21B/Bis Điện Biên Phủ, Phường 25, Quận Bình Thạnh, TP.HCM

ĐT: (08) 38.992.224 - Fax: (08) 38.982.212 - Website: cm2.com.vn

	Trường tiểu học Thái Văn Lung	Ban quản lý đầu tư xây dựng công trình	5,68	5,68	2009	2010	
	Trường tiểu học Mỹ Hòa- Học Môn	BQLDA ĐTXDCT Huyện Học Môn	6,23	6,23	2009	2010	
	Nâng cấp, mở rộng Trường Tiểu học An Phú Tây	BQLĐT XDCT Huyện Bình Chánh	8,65	8,65	2011	2011	
	Trường mầm non Vĩnh Lộc A	BQL ĐT XD Công trình H. Bình chánh	22,75	9,80	2013	2014	
	Dự án FLITCH Lâm Đồng	Ban quản lý dự án phát triển lâm nghiệp tỉnh Lâm Đồng	5,87	5,87	2013	2014	Vốn ADB
3. Nhà văn phòng, trụ sở làm việc:							
	Đầu tư cải tạo nâng cấp Đồn Biên Phòng 562	Bộ chỉ huy Bộ Đội Biên Phòng TP. HCM	8,66	8,66	2009	2010	
	Xây dựng mới Trụ sở UBMT Tổ quốc Việt Nam - Hội Cựu Chiến binh VN Q. Tân bình	Ban QLĐTXDCT Q. Tân Bình	8,22		2014	2015	
	Xây dựng Trụ sở làm việc Hạt kiểm lâm Bảo Lộc	Hạt kiểm lâm Bảo Lộc	4,40		2014	2015	
4. Bệnh viện:							
	Xây dựng khoa nội nhi - Da liễu- BV đa khoa Lâm Đồng	Bệnh viện đa khoa Lâm Đồng	7,02	7,02	2010	2011	
5. Nhà hàng, Khách sạn, siêu thị, chợ:							
	Chợ Mũi Né giai đoạn 1	UBND P. Mũi Né - Tp. Phan Thiết	9,44	9,44	2013	2014	
	Xây dựng canteen lô 03 - Khu công nghiệp Việt Hương	Công ty SUNDIA Bình Dương	3,62	3,62	2014	2014	
6. Công trình Văn hóa, bảo tàng, lịch sử:							
	Trung tâm hòa táng Biên Hòa	Công ty Môi trường và đô thị Biên Hòa	3,60	3,60	2001	2002	
	Trung tâm hòa táng Bình Hưng Hòa	Công ty Môi trường và đô thị Tp. HCM	1,00	1,00	2000	2000	
	Cải tạo mở rộng Bảo tàng Mỹ thuật Thành phố Hồ Chí Minh	Bảo tàng Mỹ thuật Thành phố Hồ Chí Minh	2,39	2,39	2010	2011	

	Xây dựng nâng cấp Nghĩa Trang liệt sĩ Rừng Sác- huyện Cần Giờ	Ban QLĐT XD Công trình Huyện Cần Giờ	8,67	8,67	2009	2010
7. Khác:						
	Nạo vét bổ sung lòng Hồ Xuân Hương	BQL KTCT Thủy Lợi- Đà Lạt	4,78	4,78	2010	2010
	Bồn dầu 5000m3- Chánh Mỹ	Công ty Thương mại & XNK Thành Lễ	4,20	4,20	2008	2008
	Nhà máy xử lý nước thải khu tái định cư Định Hoà	Cty TNHH Koastal Eco Industries	2,64	2,64	2011	2011
	Trạm Radar sơ cấp, thứ cấp Tân Sơn Nhất	Công ty Quản lý bay Miền Nam	7,78	7,78	2012	2013
<u>B. CÔNG TRÌNH CÔNG NGHIỆP:</u>						
	Đầu tư mở rộng kho bến thủy nội địa	Công ty Bông Đồng Nai	5,60	5,60	2006	2006
	Nền móng kho nguyên liệu, thành phẩm, bán mái kho - Nhà máy chế biến thực phẩm Phú Hòa	Công ty Lương thực, thực phẩm An Giang	9,97	9,97	2008	2009
	Mở rộng kho Thới An	Cty TNHH Bình Tây	7,80	7,80	2009	2009
	Nhà kho Công ty Thanh Lễ	Công ty TM & XNK Thanh Lễ	4,70	4,70	2009	2009
	Kho trung chuyển hàng hóa Siêu thị Sài Gòn	TCT thương mại Sài Gòn Satra	5,19	5,19	2009	2010
	Nhà máy sản xuất nhân hạt điều	Công ty TNHH SX TM Phúc An	1,36	1,36	2014	2014
<u>C. CÔNG TRÌNH CẤP NƯỚC:</u>						
	Trạm cấp nước tập trung – Mỹ Phước	Chi cục HTX và PTNT Sóc Trăng	4,90	4,90	2007	2008
	Hệ thống cấp nước Áp Xã Viêm - Xã Bình An- Châu Thành - Kiên Giang	Công ty Cấp nước & VSMTNT Kiên Giang	2,68	2,68	2008	2008



CÔNG TY CỔ PHẦN XÂY LẮP VÀ VẬT TƯ XÂY DỰNG 2- HỒ SƠ PHÁP LÝ

Địa chỉ: 21B/Bis Điện Biên Phủ, Phường 25, Quận Bình Thạnh, TP.HCM

ĐT: (08) 38.992.224 - Fax: (08) 38.982.212 - Website: cm2.com.vn

	Hệ thống cấp nước sinh hoạt khu tái định canh Đắc Plao- Dak Nông	BQLDA thủy điện 6	2,39	2,39	2009	2010	
	Mở rộng, nối mạng 3 trạm cấp nước Linh Huỳnh, Hòn Me, Hòn Quéo	Ban Quản Lý các Dự Án Đầu Tư XD cấp nước & VSMT Kiên Giang	1,94	1,94	2009	2010	
	Cải tạo, nâng cấp mở rộng TCN Nam Du (Hòn lớn)	BQL Khu đô thị thứ bảy	4,15	4,15	2010	2010	
	Hệ thống cấp nước Tân Hưng - Xã Tân Huê - H. Thanh Bình	Trung tâm nước sạch & VSMT nông thôn Đồng Tháp	2,51	2,51	2013	2014	
	Phần công trình nguồn và trạm cấp nước thuộc Hệ thống cấp nước tập trung xã Bình Thạnh - Huyện Cao Lãnh	Trung tâm nước sạch & VSMT nông thôn Đồng Tháp	3,65	6,65	2013	2014	
	Mạng lưới đường ống phân phối thuộc Hệ thống cấp nước tập trung xã Bình Thạnh - Huyện Cao Lãnh	Trung tâm nước sạch & VSMT nông thôn Đồng Tháp	5,05	5,05	2013	2014	
<u>D. HA TẦNG, GIAO THÔNG:</u>							
	Cải tạo, nâng cấp đường Lê Văn Miên	Ban Quản Lý Dự án khu vực Quận 2	2,58	2,58	2008	2009	
	Cải tạo nâng cấp đường và Hệ thống thoát nước đường 3, 6	Ban Quản Lý Đầu Tư XD Công Trình Quận 2	2,80	2,80	2009	2010	
	Đường nội bộ tạm - Nhà máy chế biến gạo đỏ	Công ty TNHH Lương thực V.A.P.	2,68	2,72	2013	2014	



CÔNG TY CỔ PHẦN XÂY LẮP VÀ VẬT TƯ XÂY DỰNG 2- HỒ SƠ PHÁP LÝ

Địa chỉ: 21B/Bis Điện Biên Phủ, Phường 25, Quận Bình Thạnh, TP.HCM

ĐT: (08) 38.992.224 - Fax: (08) 38.982.212 - Website: cm2.com.vn

	Thi công xây lắp đường giao thông nội bộ và HT thoát nước mưa trục số 4, số 5, số 6, số 7, số 8 thuộc dự án: Chợ chuyên doanh lúa gạo Thốt Nốt	BQL Dự án số 3 – Tổng Công ty Lương thực Miền Nam	5,59	5,59	2013	2013	
	Và một số công trình khác		100,00	100,00		2014	

ĐẠI DIỆN HỢP PHÁP CỦA NHÀ THẦU
GIÁM ĐỐC

NGUYỄN ĐÌNH SƠN